



MENTERI DALAM NEGERI  
REPUBLIK INDONESIA

PERATURAN MENTERI DALAM NEGERI REPUBLIK INDONESIA  
NOMOR 6 TAHUN 2016  
TENTANG

PERUBAHAN KETIGA ATAS PERATURAN MENTERI DALAM NEGERI  
NOMOR 60 TAHUN 2007 TENTANG PAKAIAN DINAS PEGAWAI NEGERI SIPIL  
DI LINGKUNGAN DEPARTEMEN DALAM NEGERI DAN PEMERINTAH DAERAH

DENGAN RAHMAT TUHAN YANG MAHA ESA,

MENTERI DALAM NEGERI REPUBLIK INDONESIA,

- Menimbang : a. bahwa Peraturan Menteri Dalam Negeri Nomor 60 Tahun 2007 tentang Pakaian Dinas Pegawai Negeri Sipil di lingkungan Departemen Dalam Negeri dan Pemerintah Daerah sebagaimana telah diubah beberapa kali terakhir dengan Peraturan Menteri Dalam Negeri Nomor 68 Tahun 2015 tentang Perubahan Kedua Atas Peraturan Menteri Dalam Negeri Nomor 60 Tahun 2007 tentang Pakaian Dinas Pegawai Negeri Sipil di lingkungan Departemen Dalam Negeri dan Pemerintah Daerah perlu dilakukan penyesuaian jadwal penggunaan pakaian dinas di lingkungan Kementerian Dalam Negeri dan Pemerintah Daerah;
- b. bahwa berdasarkan pertimbangan sebagaimana dimaksud dalam huruf a, perlu menetapkan Peraturan Menteri Dalam Negeri tentang Perubahan Ketiga Atas Peraturan Menteri Dalam Negeri Nomor 60 Tahun 2007 tentang Pakaian Dinas Pegawai Negeri Sipil di lingkungan Departemen Dalam Negeri dan Pemerintah Daerah;

- Mengingat : 1. Undang-Undang Nomor 39 Tahun 2008 tentang Kementerian Negara (Lembaran Negara Republik Indonesia Tahun 2008 Nomor 166, Tambahan Lembaran Negara Republik Indonesia Nomor 4916);
2. Undang-Undang Nomor 5 Tahun 2014 tentang Aparatur Sipil Negara (Lembaran Negara Republik Indonesia Tahun 2014 Nomor 6, Tambahan Lembaran Negara Republik Indonesia Nomor 5494);
3. Undang-Undang Nomor 23 Tahun 2014 tentang Pemerintahan Daerah (Lembaran Negara Republik Indonesia Tahun 2014 Nomor 244, Tambahan Lembaran Negara Republik Indonesia Nomor 5587) sebagaimana telah diubah beberapa kali terakhir dengan Undang-Undang Nomor 9 Tahun 2015 tentang Perubahan Kedua Atas Undang-Undang Nomor 23 Tahun 2014 tentang Pemerintahan Daerah (Lembaran Negara Republik Indonesia Tahun 2015 Nomor 58, Tambahan Lembaran Negara Republik Indonesia Nomor 5679);
4. Peraturan Pemerintah Nomor 53 Tahun 2010 tentang Disiplin Pegawai Negeri Sipil (Lembaran Negara Republik Indonesia Tahun 2010 Nomor 74, Tambahan Lembaran Negara Republik Indonesia Nomor 5135);
5. Peraturan Presiden Nomor 11 Tahun 2015 tentang Kementerian Dalam Negeri (Lembaran Negara Republik Indonesia Tahun 2015 Nomor 12);
6. Peraturan Menteri Dalam Negeri Nomor 43 Tahun 2015 tentang Organisasi dan Tata Kerja Kementerian Dalam Negeri (Lembaran Negara Republik Indonesia Tahun 2015 Nomor 564) sebagaimana telah diubah dengan Peraturan Menteri Dalam Negeri Nomor 69 Tahun 2015 tentang Perubahan Atas Peraturan Menteri Dalam Negeri Nomor 43 Tahun 2015 tentang Organisasi dan Tata Kerja Kementerian Dalam Negeri (Berita Negara Republik Indonesia Tahun 2015 Nomor 1667);

MEMUTUSKAN:

Menetapkan : PERATURAN MENTERI DALAM NEGERI TENTANG PERUBAHAN KETIGA ATAS PERATURAN MENTERI DALAM NEGERI NOMOR 60 TAHUN 2007 TENTANG PAKAIAN DINAS PEGAWAI NEGERI SIPIL DI LINGKUNGAN DEPARTEMEN DALAM NEGERI DAN PEMERINTAH DAERAH.

Pasal I

Beberapa ketentuan dalam Peraturan Menteri Dalam Negeri Nomor 60 Tahun 2007 tentang Pakaian Dinas Pegawai Negeri Sipil di Lingkungan Departemen Dalam Negeri dan Pemerintah Daerah sebagaimana telah diubah beberapa kali terakhir dengan Peraturan Menteri Dalam Negeri Nomor 68 Tahun 2015 tentang Perubahan Kedua Atas Peraturan Menteri Dalam Negeri Nomor 60 Tahun 2007 tentang Pakaian Dinas Pegawai Negeri Sipil di lingkungan Departemen Dalam Negeri dan Pemerintah Daerah, diubah sebagai berikut:

1. Ketentuan Pasal 2 diubah dan ditambah 1 (satu) ayat yaitu ayat (4), sehingga Pasal 2 berbunyi sebagai berikut:

Bagian Kesatu  
Jenis Pakaian Dinas

Pasal 2

- (1) Pakaian Dinas di Lingkungan Kementerian Dalam Negeri terdiri dari:
  - a. Pakaian Dinas Harian disingkat PDH, terdiri dari:
    - 1) PDH Warna khaki;
    - 2) PDH Kemeja putih, celana/rok hitam atau gelap;  
dan
    - 3) PDH batik.
  - b. Pakaian Sipil Harian disingkat PSH;
  - c. Pakaian Sipil Resmi disingkat PSR; dan
  - d. Pakaian Sipil Lengkap disingkat PSL.
- (2) Pakaian Dinas di Lingkungan Pemerintah Provinsi terdiri dari:

- a. Pakaian Dinas Harian disingkat PDH, terdiri dari:
    - 1) PDH Warna khaki;
    - 2) PDH Kemeja putih, celana/rok hitam atau gelap; dan
    - 3) PDH Batik/Tenun/Pakaian khas daerah.
  - b. Pakaian Sipil Harian disingkat PSH;
  - c. Pakaian Sipil Resmi disingkat PSR;
  - d. Pakaian Sipil Lengkap disingkat PSL; dan
  - e. Pakaian Dinas Lapangan disingkat PDL.
- (3) Pakaian Dinas di Lingkungan Pemerintah Kabupaten/Kota terdiri dari:
- a. Pakaian Dinas Harian disingkat PDH, terdiri dari:
    - 1) PDH Warna khaki;
    - 2) PDH Kemeja putih, celana/rok hitam atau gelap; dan
    - 3) PDH Batik/Tenun/Pakaian khas daerah.
  - b. Pakaian Sipil Harian disingkat PSH;
  - c. Pakaian Sipil Resmi disingkat PSR;
  - d. Pakaian Sipil Lengkap disingkat PSL;
  - e. Pakaian Dinas Lapangan disingkat PDL;
  - f. Pakaian Dinas Harian disingkat PDH Camat dan Lurah; dan
  - g. Pakaian Dinas Upacara disingkat PDU Camat dan Lurah.
- (4) PDH sebagaimana dimaksud ayat (1) huruf a terdiri dari:
- a. PDH lengan panjang/pendek digunakan untuk Pejabat Tinggi Madya dan Pejabat Tinggi Pratama di lingkungan Kementerian Dalam Negeri, Provinsi dan Kabupaten/Kota; dan
  - b. PDH lengan pendek digunakan untuk Pejabat Administrator dan Pejabat Pengawas serta Pejabat Fungsional di lingkungan Kementerian Dalam Negeri, Provinsi dan Kabupaten/Kota.

2. Ketentuan Pasal 12 diubah, sehingga berbunyi sebagai berikut:

Pasal 12

Model Pakaian Dinas di Lingkungan Kementerian Dalam Negeri, Pemerintah Provinsi dan Pemerintah Kabupaten/Kota pada Lampiran I angka Romawi I huruf A, angka Romawi II huruf A dan angka Romawi III huruf A Peraturan Menteri Dalam Negeri Nomor 60 Tahun 2007 tentang Pakaian Dinas Pegawai Negeri Sipil di lingkungan Departemen Dalam Negeri dan Pemerintah Daerah, diubah sebagaimana tercantum dalam Lampiran yang merupakan bagian tidak terpisahkan dari Peraturan Menteri ini.

3. Diantara Pasal 12 dan Pasal 13 disisipkan 1 (satu) Pasal baru yaitu Pasal 12A, sehingga berbunyi sebagai berikut:

Pasal 12A

- (1) Penggunaan pakaian dinas di lingkungan Kementerian Dalam Negeri, Pemerintah Provinsi dan Pemerintah Kabupaten/Kota sebagaimana dimaksud Pasal 2:
  - a. Hari Senin dan Selasa menggunakan PDH warna khaki;
  - b. Hari Rabu menggunakan PDH Kemeja Warna Putih, celana/rok hitam atau gelap;
  - c. Hari Kamis dan Jumat menggunakan PDH Batik/Tenun/Pakaian khas daerah;
- (2) Pakaian Linmas digunakan pada saat peringatan Hari Linmas dan/atau sesuai ketentuan acara.
- (3) Pakaian Korpri digunakan pada saat peringatan Hari KORPRI dan/atau sesuai ketentuan acara.
- (4) PSL dan/atau PSR digunakan sesuai ketentuan acara.

4. Ketentuan Pasal 31 diubah, sehingga berbunyi sebagai berikut:

BAB VI

KETENTUAN LAIN-LAIN

Pasal 31

PDH Batik dapat digunakan:

- a. pada waktu/acara resmi tertentu diluar hari kerja;
- b. kegiatan di luar jam kantor/di luar kantor; dan
- c. sesuai dengan ketentuan acara.

5. Ketentuan Pasal 32 diubah, sehingga berbunyi sebagai berikut:

BAB VII

KETENTUAN PENUTUP

Pasal 32

Pada saat Peraturan Menteri ini berlaku:

- a. Peraturan Menteri Dalam Negeri Nomor 53 Tahun 2009 tentang Perubahan Atas Peraturan Menteri Dalam Negeri Nomor 60 Tahun 2007 tentang Pakaian Dinas Pegawai Negeri Sipil di Lingkungan Departemen Dalam Negeri dan Pemerintahan Daerah.
- b. Peraturan Menteri Dalam Negeri Nomor 68 Tahun 2015 tentang Perubahan Kedua Peraturan Menteri Dalam Negeri Nomor 60 Tahun 2007 tentang Pakaian Dinas Pegawai Negeri Sipil di Lingkungan Departemen Dalam Negeri dan Pemerintahan Daerah.

dicabut dan dinyatakan tidak berlaku.

Pasal II

Peraturan Menteri ini mulai berlaku pada tanggal diundangkan.

Agar setiap orang mengetahuinya, memerintahkan pengundangan Peraturan Menteri ini dengan penempatannya dalam Berita Negara Republik Indonesia.

Ditetapkan di Jakarta  
pada tanggal 22 Januari 2016

MENTERI DALAM NEGERI  
REPUBLIK INDONESIA,  
ttd  
TJAHJO KUMOLO

Diundangkan di Jakarta pada  
tanggal 28 Januari 2016

DIREKTUR JENDERAL  
PERATURAN PERUNDANG-UNDANGAN  
KEMENTERIAN HUKUM DAN HAK ASASI  
MANUSIA REPUBLIK INDONESIA,  
ttd  
WIDODO EKATJAHJANA

BERITA NEGARA REPUBLIK INDONESIA TAHUN 2016 NOMOR 138.

Salinan sesuai dengan aslinya  
KEPALA BIRO HUKUM,

ttd

W. SIGIT PUDJIANTO  
NIP. 19590203 198903 1 001.

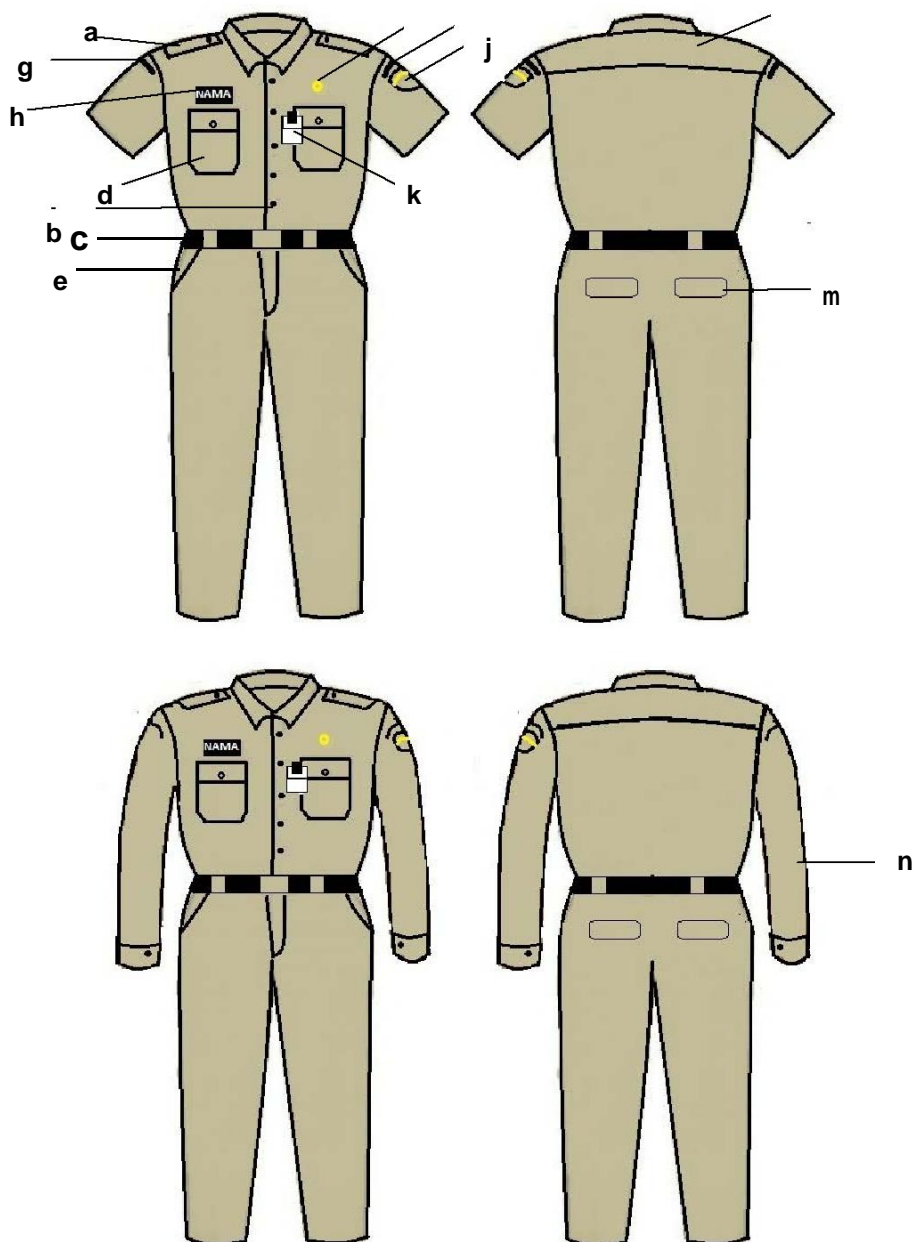
LAMPIRAN

PERATURAN MENTERI DALAM NEGERI REPUBLIK  
INDONESIA NOMOR 6 TAHUN 2016

TENTANG PERUBAHAN KETIGA ATAS PERATURAN MENTERI DALAM  
NEGERI NOMOR 60 TAHUN 2007 TENTANG PAKAIAN DINAS PEGAWAI  
NEGERI SIPIL DI LINGKUNGAN DEPARTEMEN DALAM NEGERI DAN  
PEMERINTAH DAERAH

I. MODEL PAKAIAN DINAS DI LINGKUNGAN KEMENTERIAN DALAM  
NEGERI A. PAKAIAN DINAS HARIAN

1. PDH PRIA WARNA KHAKI



Keterangan:

a. Lidah Bahu  
b. Kancing Baju  
c. Ikat Pinggang  
d. Saku Baju

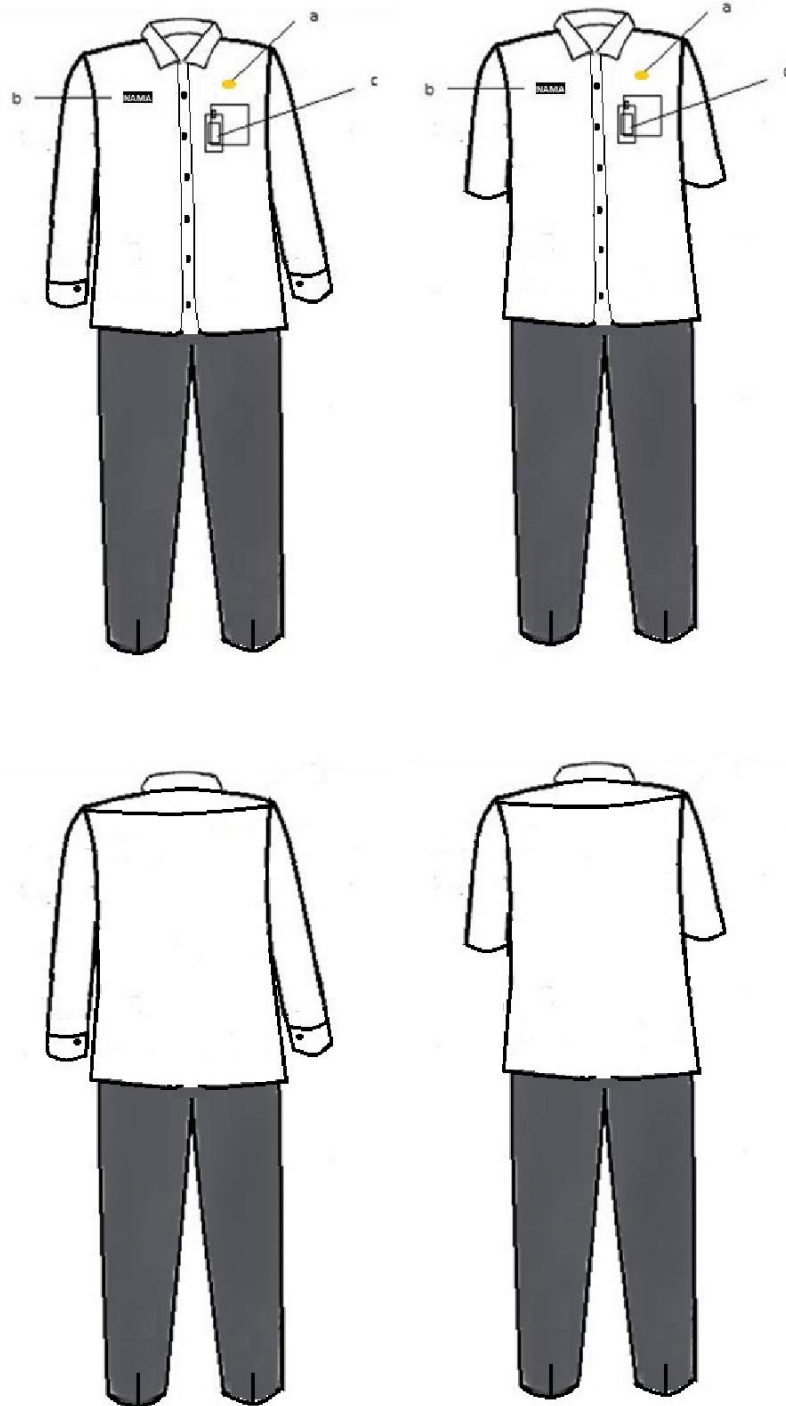
e. Saku Celana Depan  
f. Lencana Korpri  
g. Nama Satker  
h. Papan Nama

i. Nama Kemendagri  
j. Logo Kemendagri  
k. Tanda Pengenal  
l. Sambungan Bahu

m. Saku Belakang  
n. Lengan Panjang



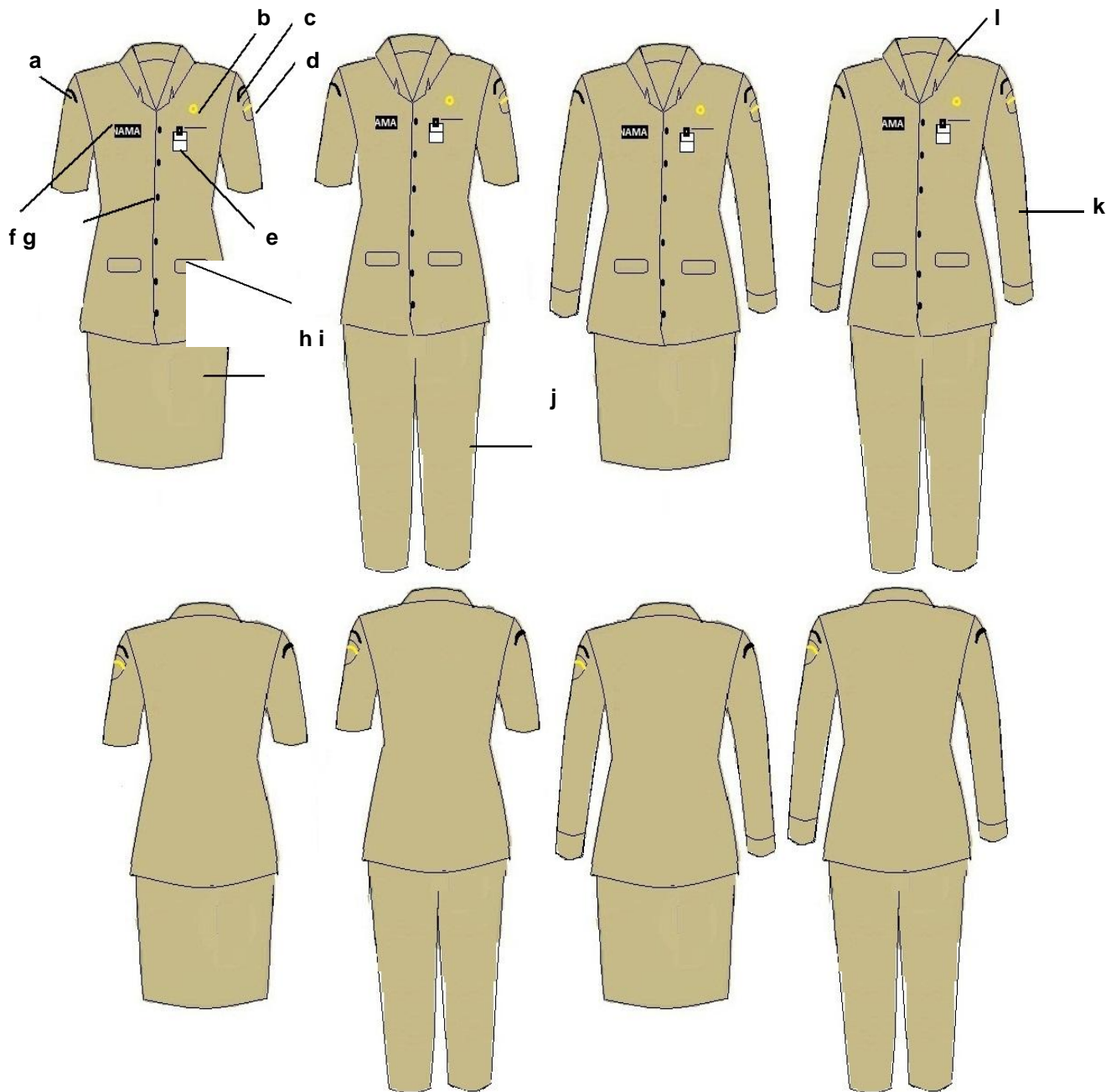
## 2. PDH PRIA KEMEJA WARNA PUTIH



Keterangan:

- a. Lencana Korpri
- b. Papan Nama
- c. Tanda Pengenal

### 3. PDH WANITA WARNA KHAKI



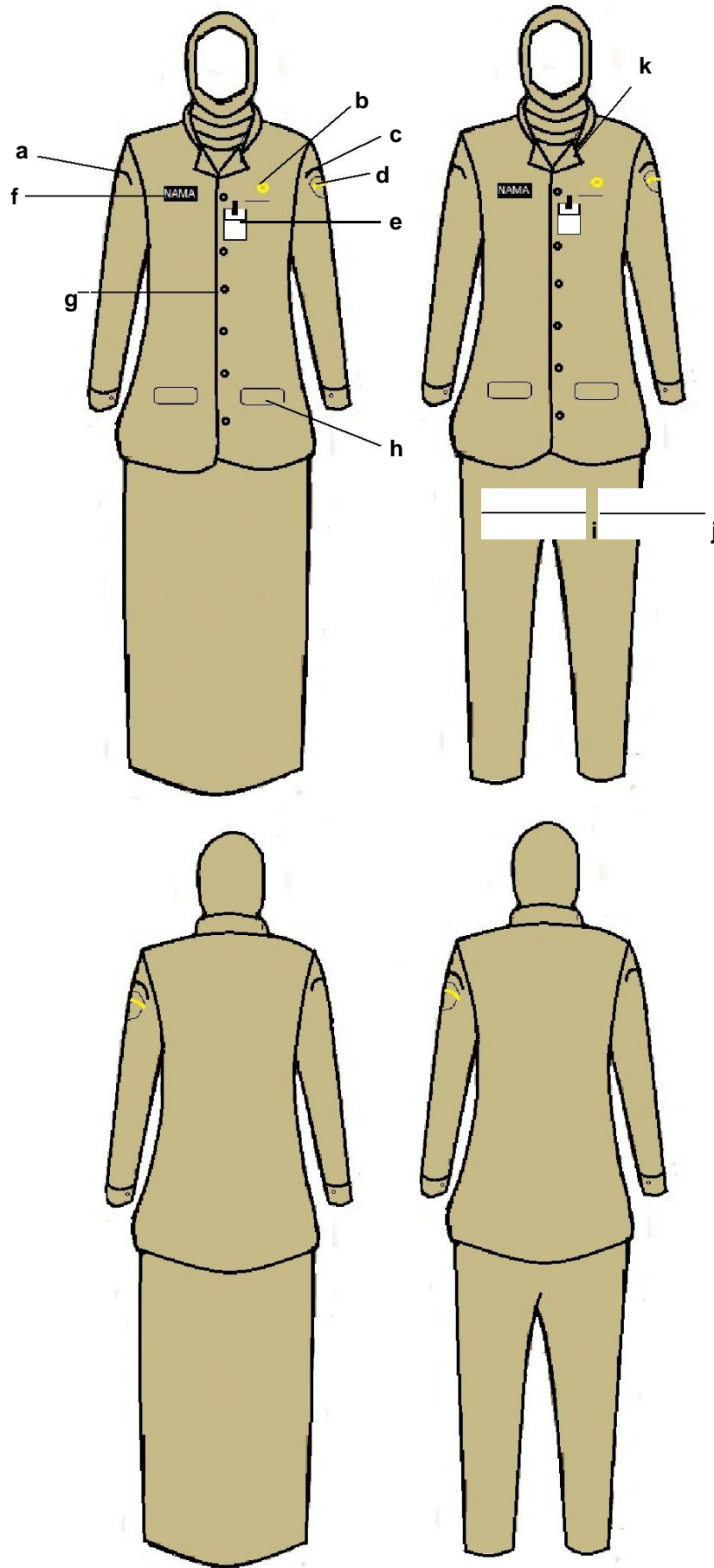
**Keterangan:**

- a. Nama Satker
- b. Lencana KORPRI
- c. Nama Kemendagri
- d. Logo Kemendagri
- e. Tanda Pengenal

- f. Papan Nama
- g. Kancing Baju
- h. Saku Baju
- i. Rok
- j. Celana Panjang

- k. Lengan Panjang
- l. Krah Rebah

#### 4. PDH WANITA BERJILBAB WARNA KHAKI

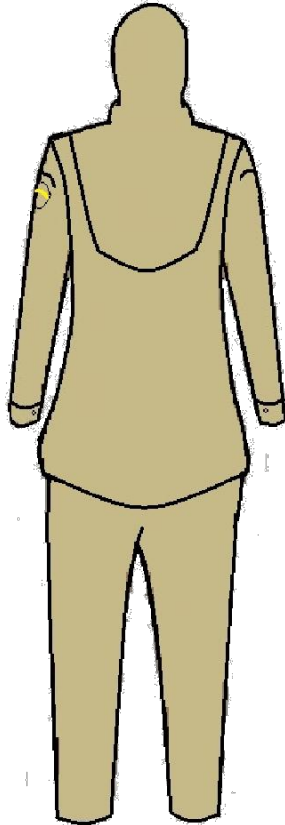
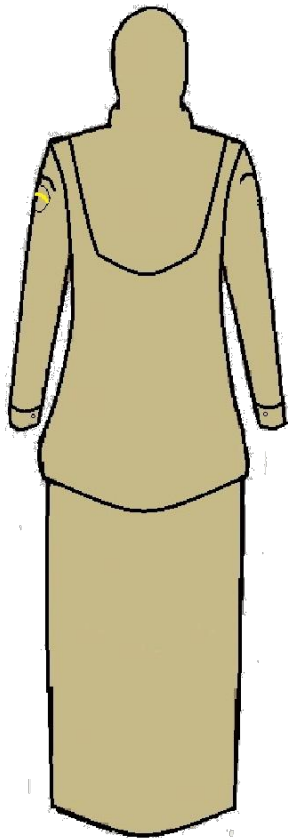
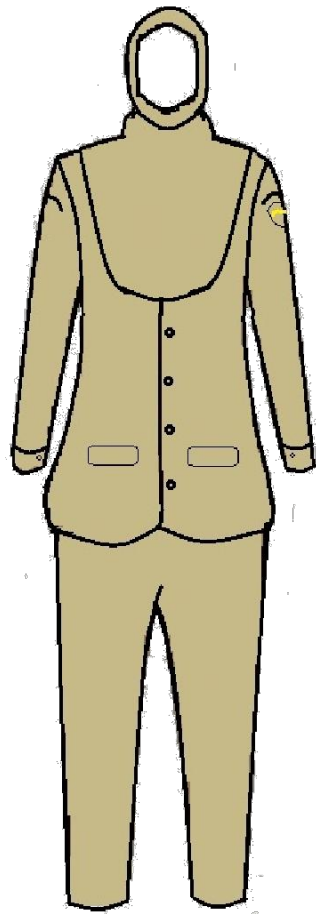
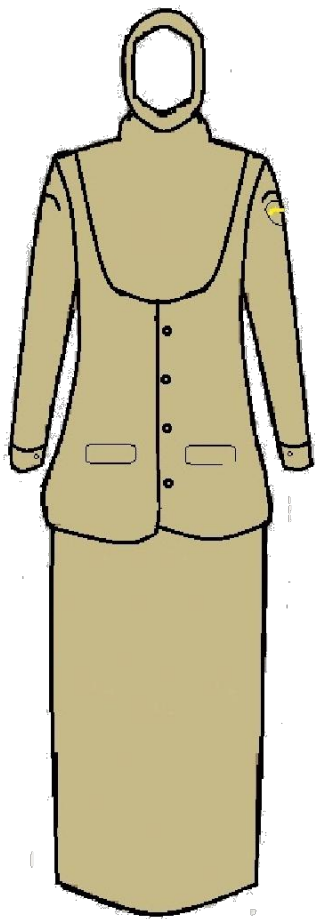


Keterangan:

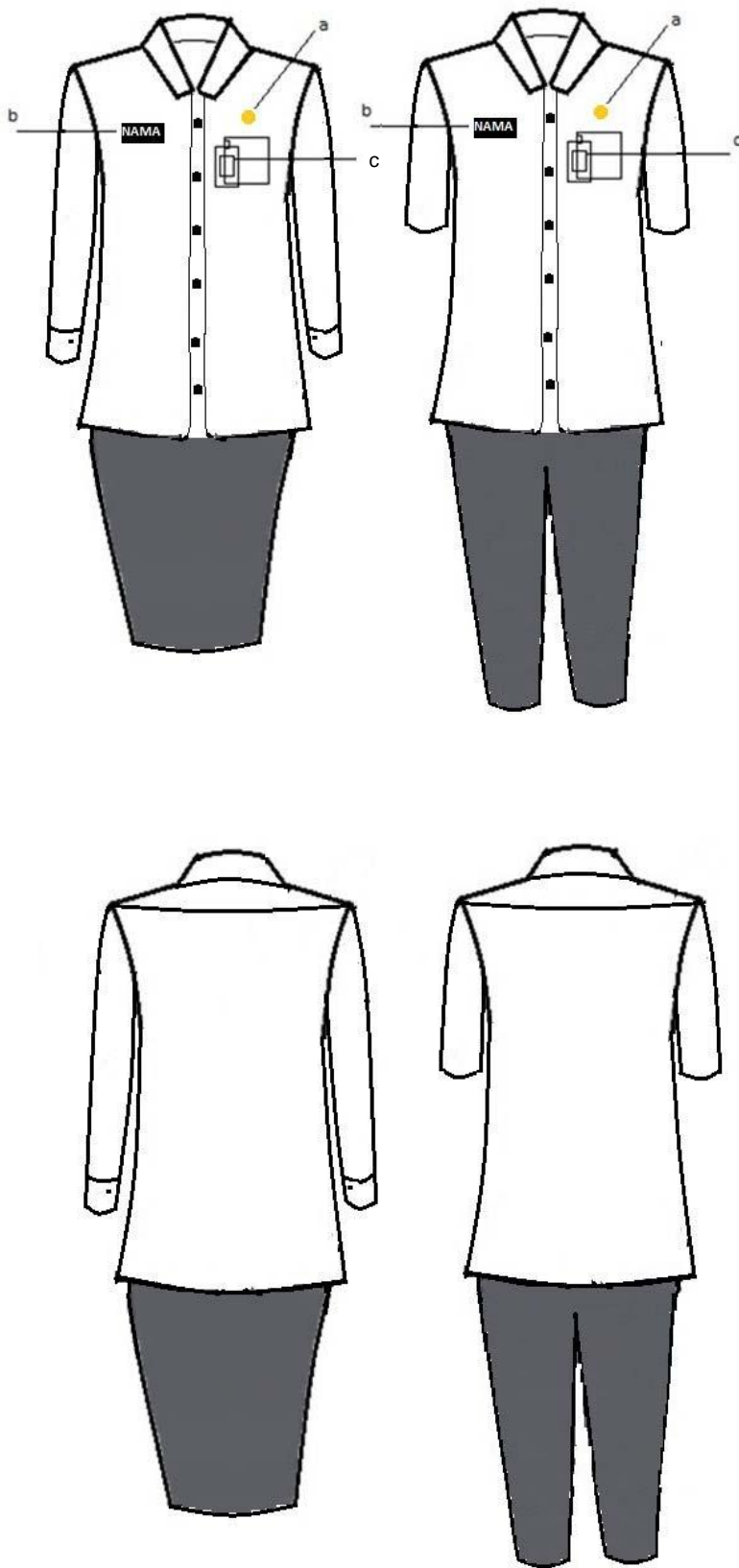
- a. Nama Satker
- b. Lencana KORPRI
- c. Nama Kemendagri
- d. Logo Kemendagri
- e. Tanda Pengenal

- f. Papan Nama
- g. Kancing Baju
- h. Saku Baju
- i. Rok
- j. Celana Panjang

- k. Krah Rebah



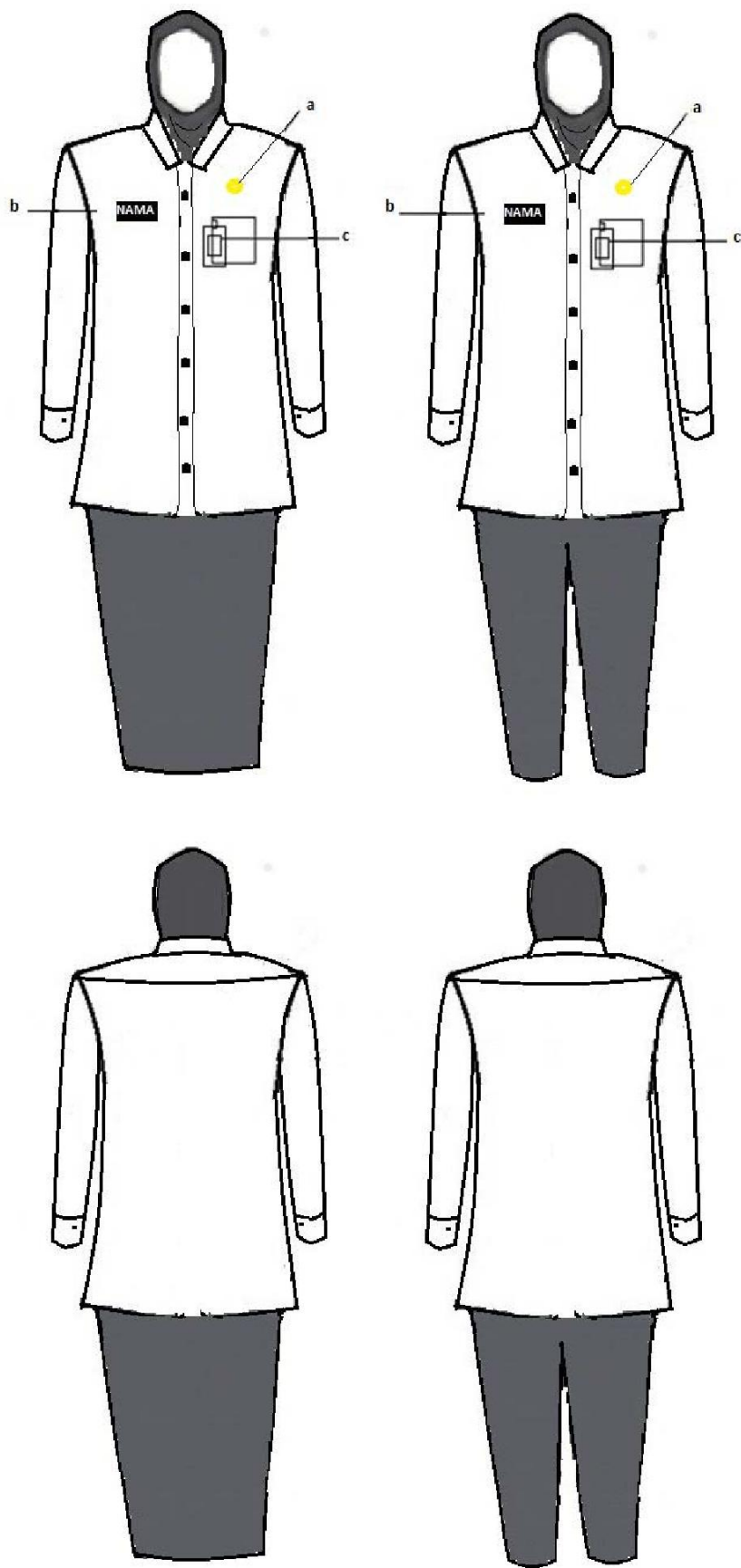
## 5. PDH WANITA KEMEJA WARNA PUTIH



Keterangan:

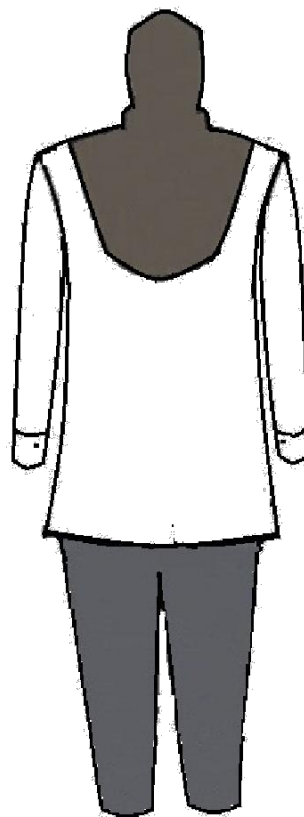
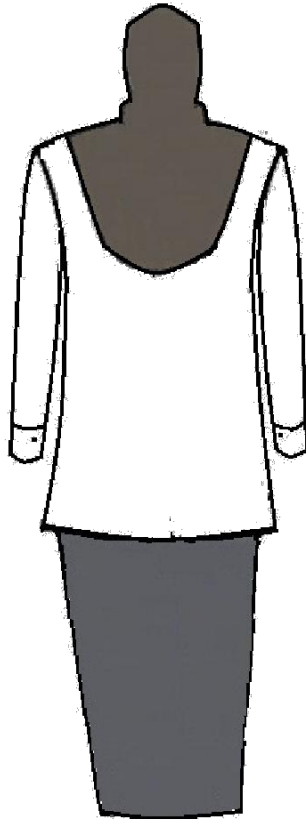
- a. Lencana Korpri
- b. Papan Nama
- c. Tanda Pengenal

6. PDH WANITA BERJILBAB KEMEJA WARNA PUTIH



Keterangan:

- a. Lencana Korpri
- b. Papan Nama
- c. Tanda Pengenal



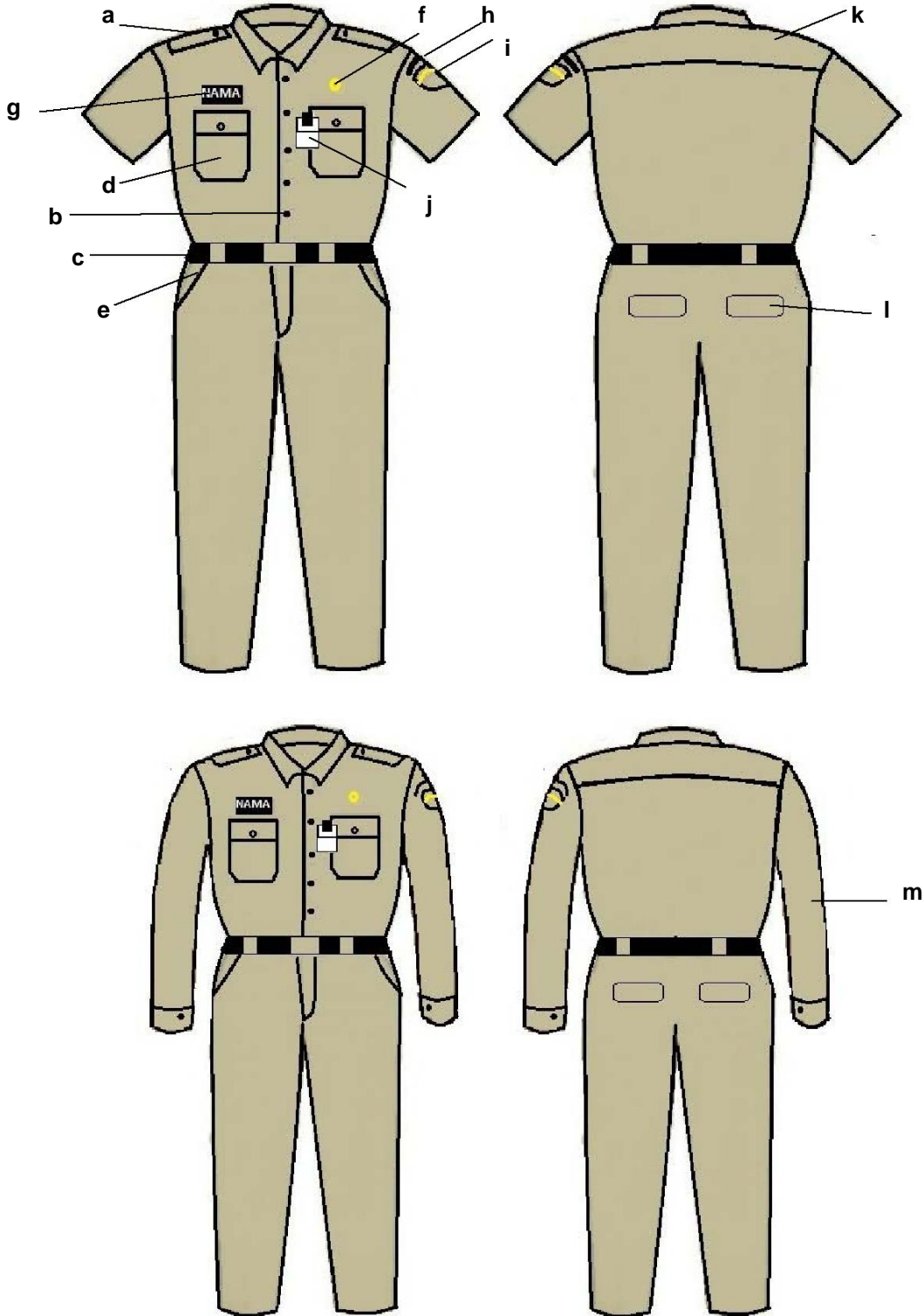
Keterangan:

- a. Lencana Korpri
- b. Papan Nama
- c. Tanda Pengenal

II. MODEL PAKAIAN DINAS DI LINGKUNGAN PEMERINTAH PROVINSI

A. PAKAIAN DINAS HARIAN

1. PDH PRIA



Keterangan:

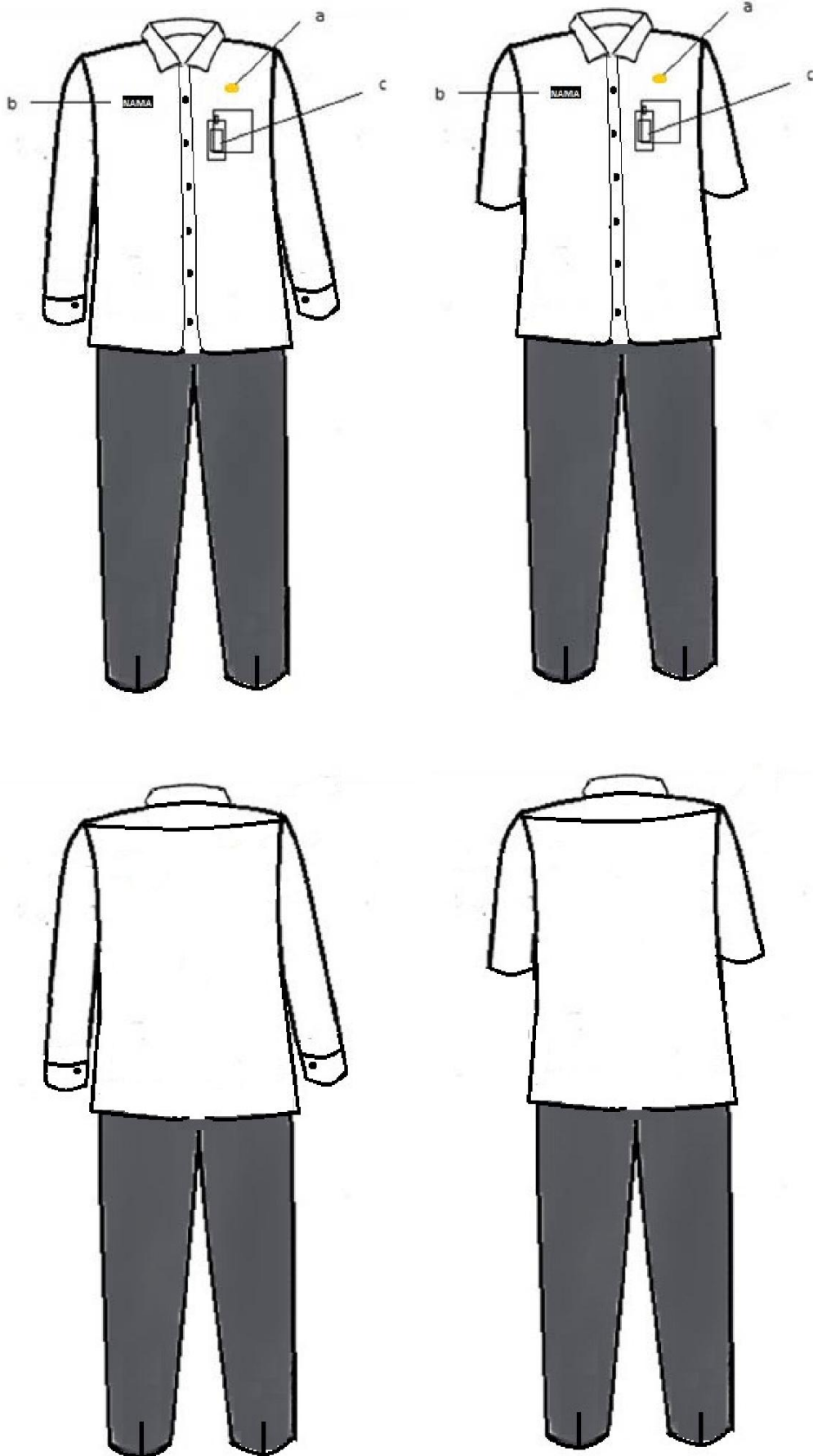
- a. Lidah Bahu
- b. Kancing Baju
- c. Ikat Pinggang
- d. Saku Baju
- e. Saku Celana Depan
- f. Lencana KORPRI

- g. Papan Nama
- h. Nama Pem Prov
- i. Logo Pem Prov
- j. Tanda Pengenal
- k. Sambungan Bahu
- l. Saku Belakang

- m. Lengan Panjang



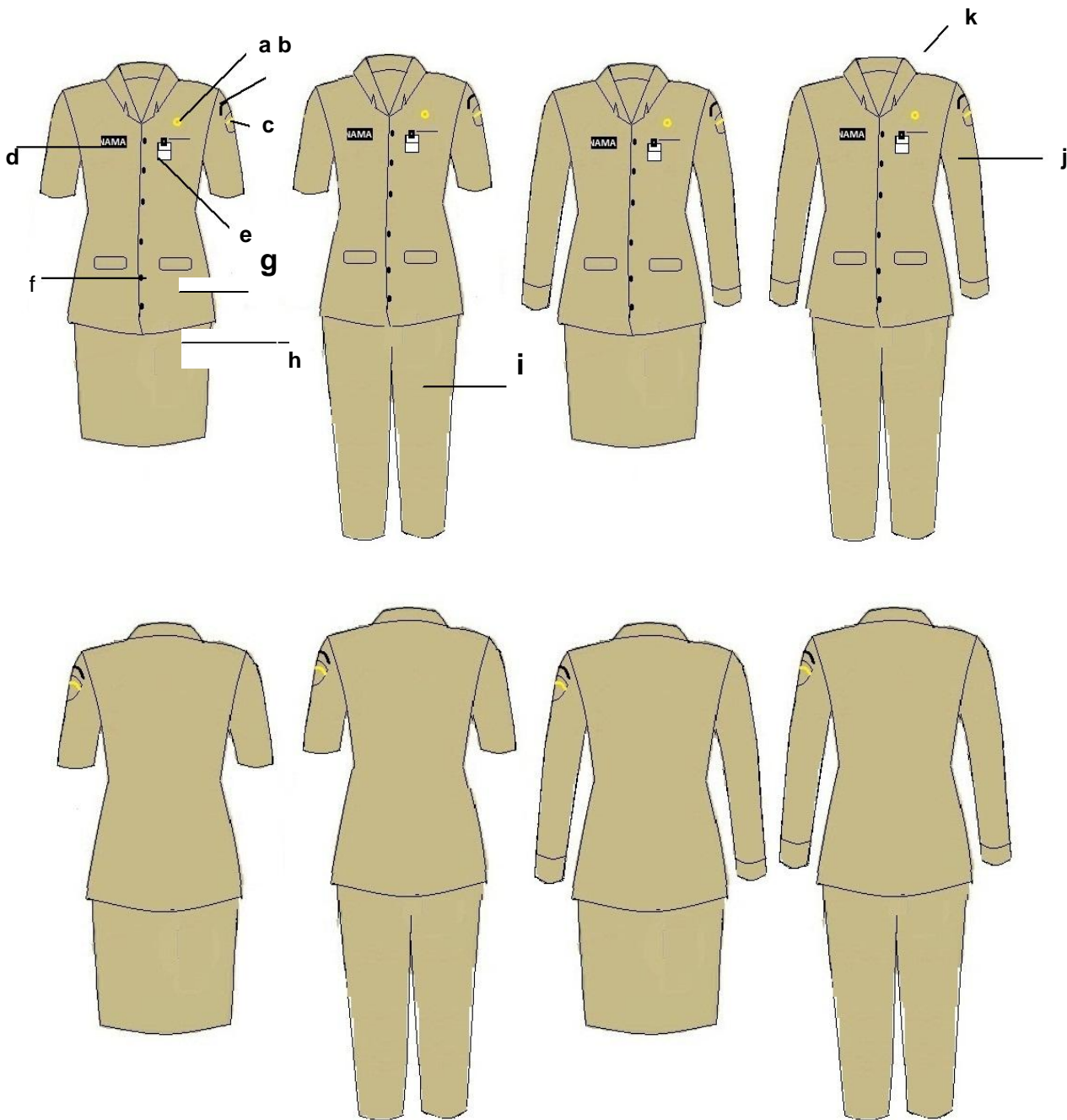
## 2. PDH PRIA KEMEJA WARNA PUTIH



Keterangan:

- a. Lencana Korpri
- b. Papan Nama
- c. Tanda Pengenal

### 3. PDH WANITA WARNA KHAKI



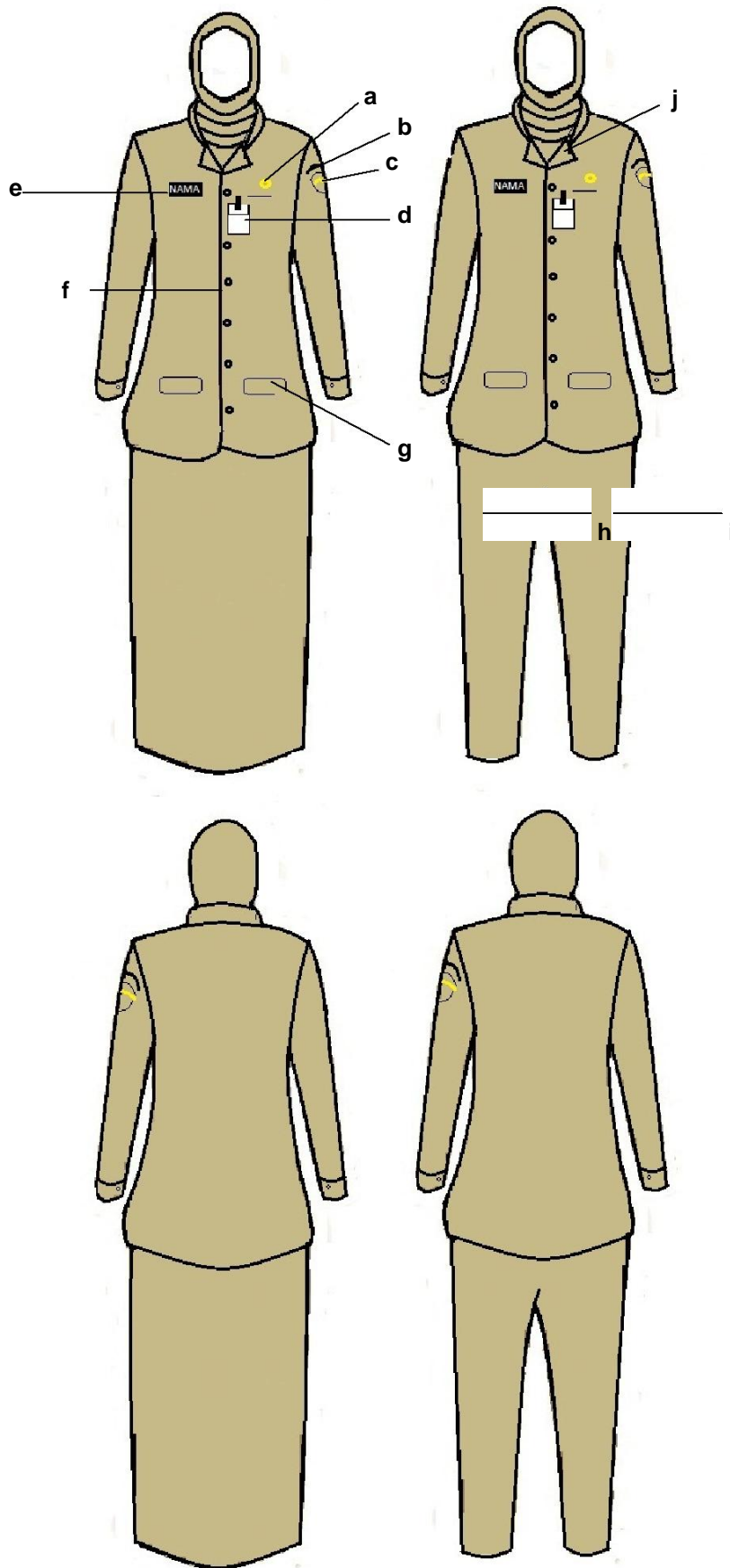
**Keterangan:**

- a. Lencana KORPRI
- b. Nama Pem Prov
- c. Logo Pem Prov
- d. Papan Nama
- e. Tanda Pengenal

- f. Kancing Baju
- g. Saku Depan
- h. Rok
- i. Celana Panjang
- j. Lengan Panjang

- k. Krah Rebah

#### 4. PDH WANITA BERJILBAB WARNA KHAKI

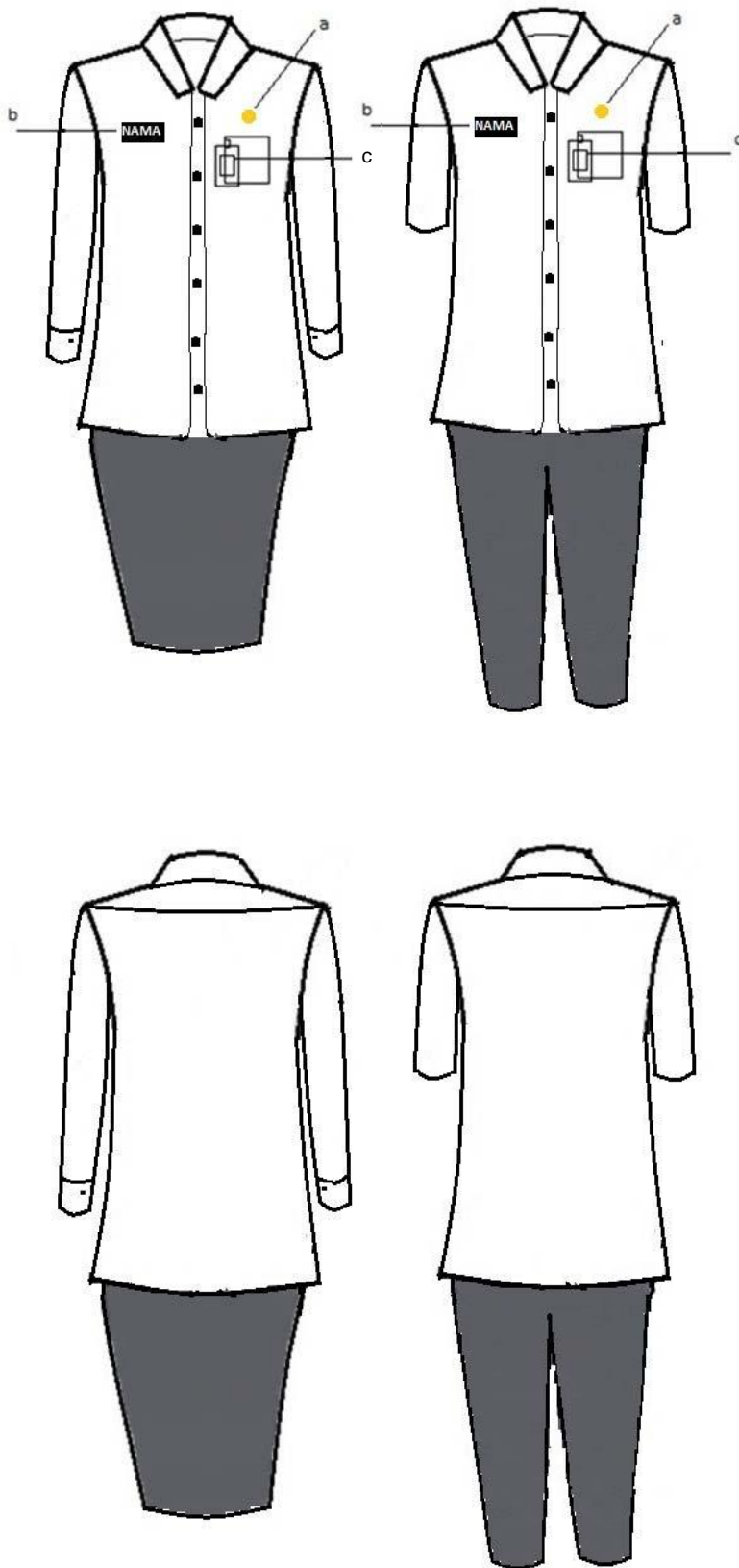


Keterangan:

- a. Lencana KORPRI
- b. Nama Prov
- c. Logo Prov
- d. Tanda Pengenal
- e. Papan Nama

- f. Kancing Baju
- g. Saku Baju
- h. Rok
- i. Celana Panjang
- j. Krah Rebah

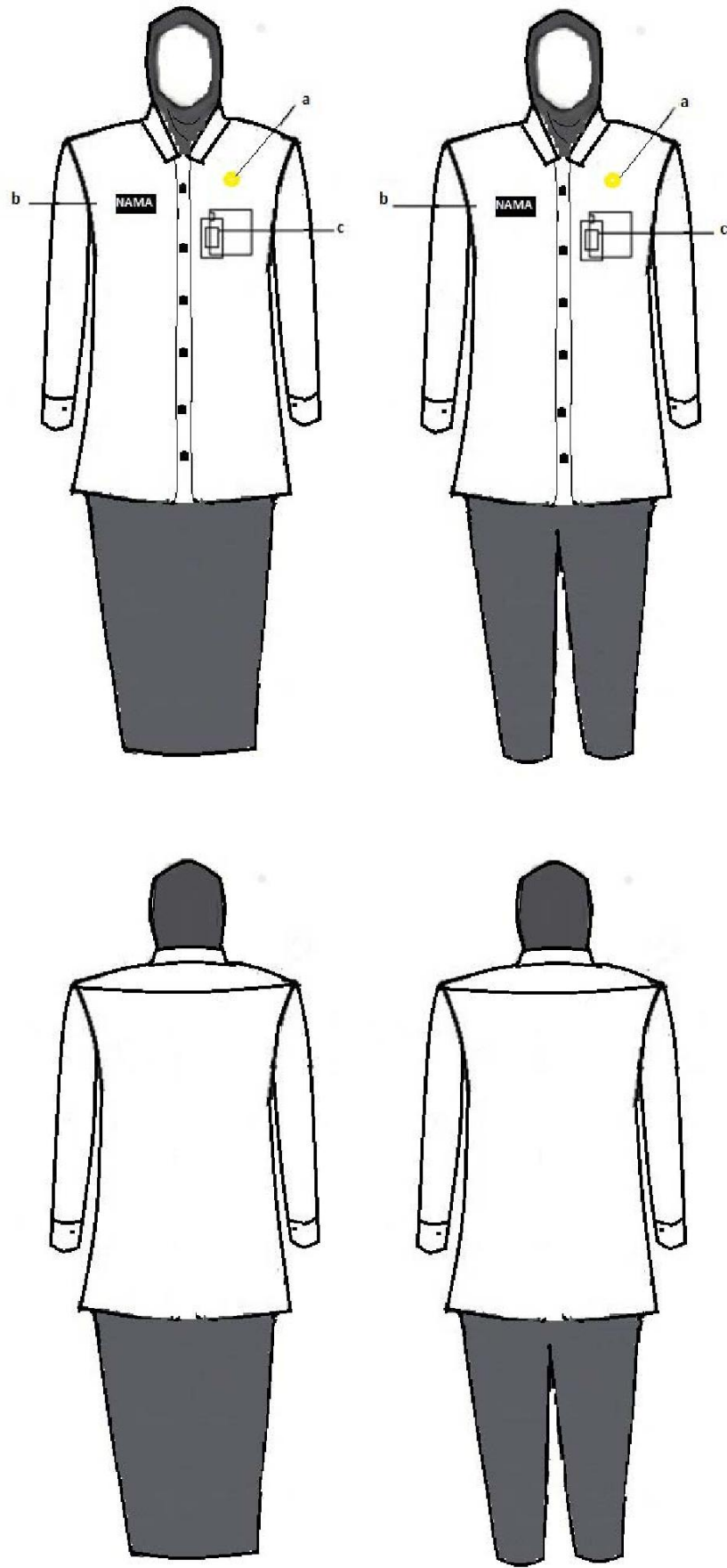
## 5. PDH WANITA KEMEJA WARNA PUTIH



Keterangan:

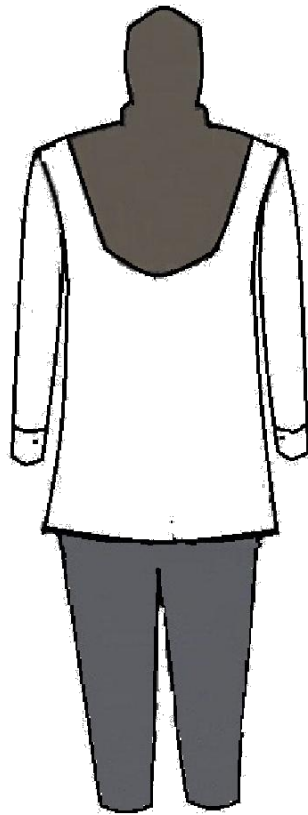
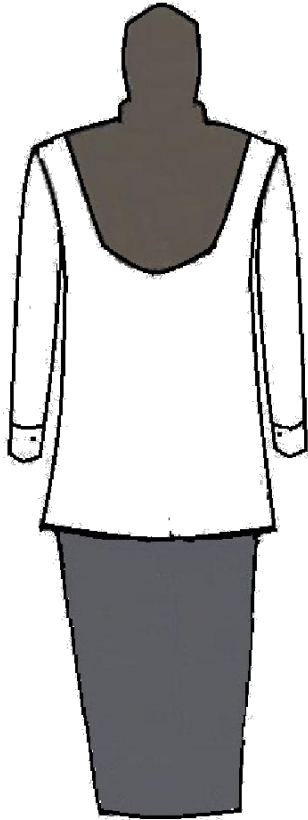
- a. Lencana Korpri
- b. Papan Nama
- c. Tanda Pengenal

6. PDH KEMEJA WARNA PUTIH WANITA BERJILBAB



Keterangan:

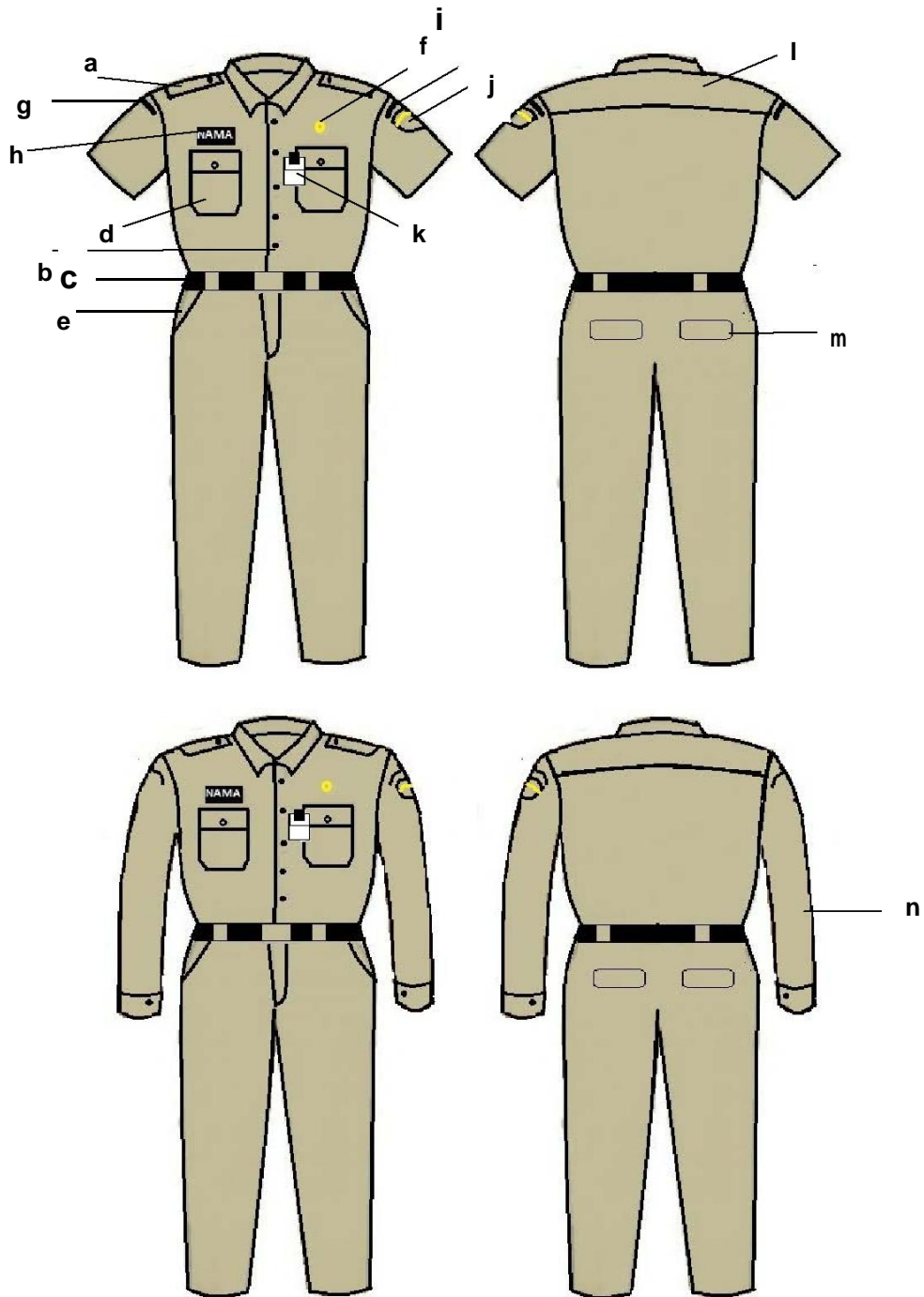
- a. Lencana Korpri
- b. Papan Nama
- c. Tanda Pengenal



III. MODEL PAKAIAN DINAS DI LINGKUNGAN PEMERINTAH  
KABUPATEN/KOTA

A. PAKAIAN DINAS HARIAN

1. PDH PRIA



Keterangan:

a. Lidah Bahu

b. Kancing Baju

c. Ikat Pinggang

d. Saku Baju

e. Saku Celana Depan

f. Lencana KORPRI

g. Nama Pem Prov

h. Papan Nama

i. Nama Kab/Kota

j. Logo Kab/Kota

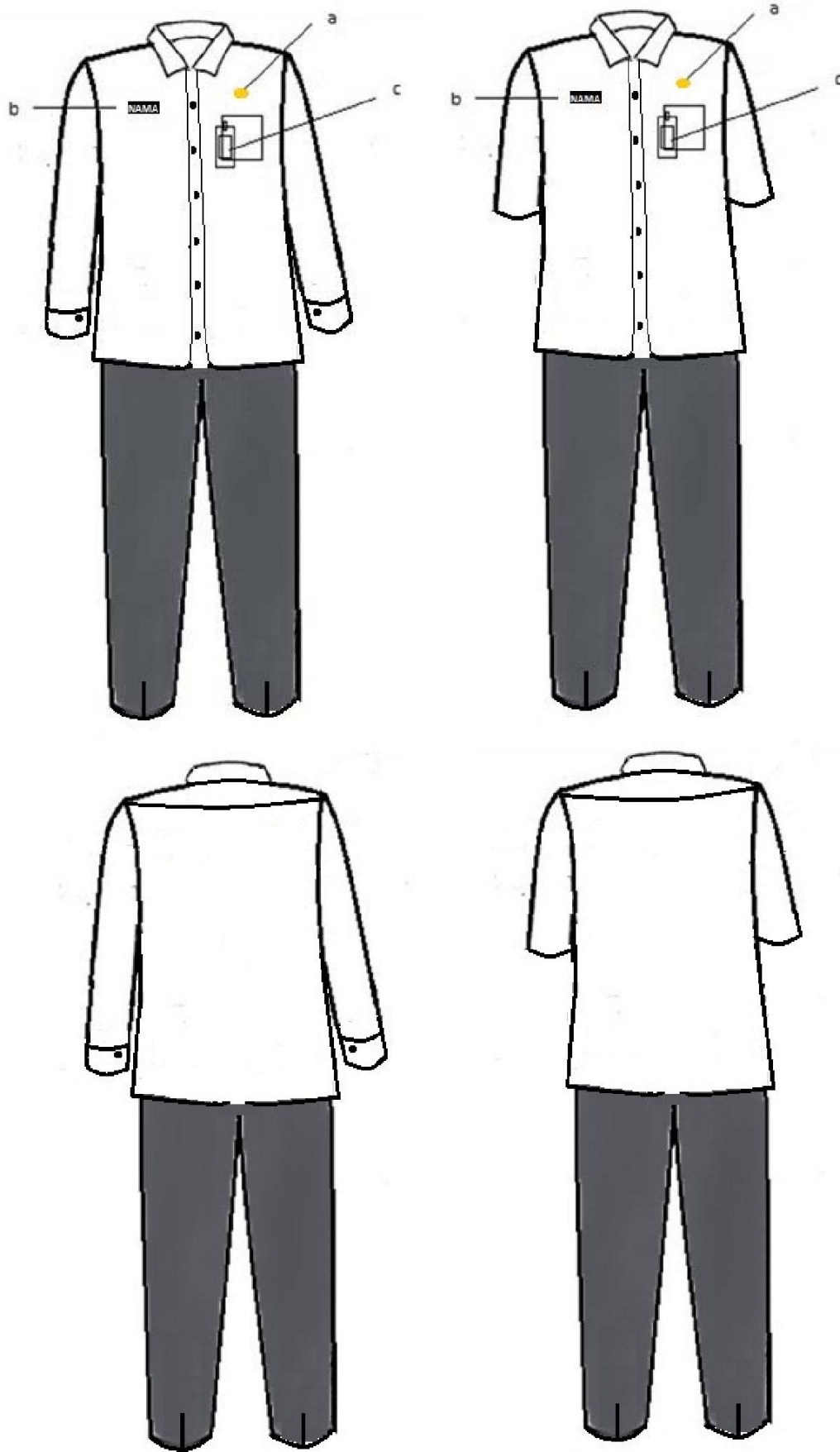
k. Tanda Pengenal

l. Sambungan Bahu

m. Saku Belakang

n. Lengan Panjang

## 2. PDH PRIA KEMEJA WARNA PUTIH

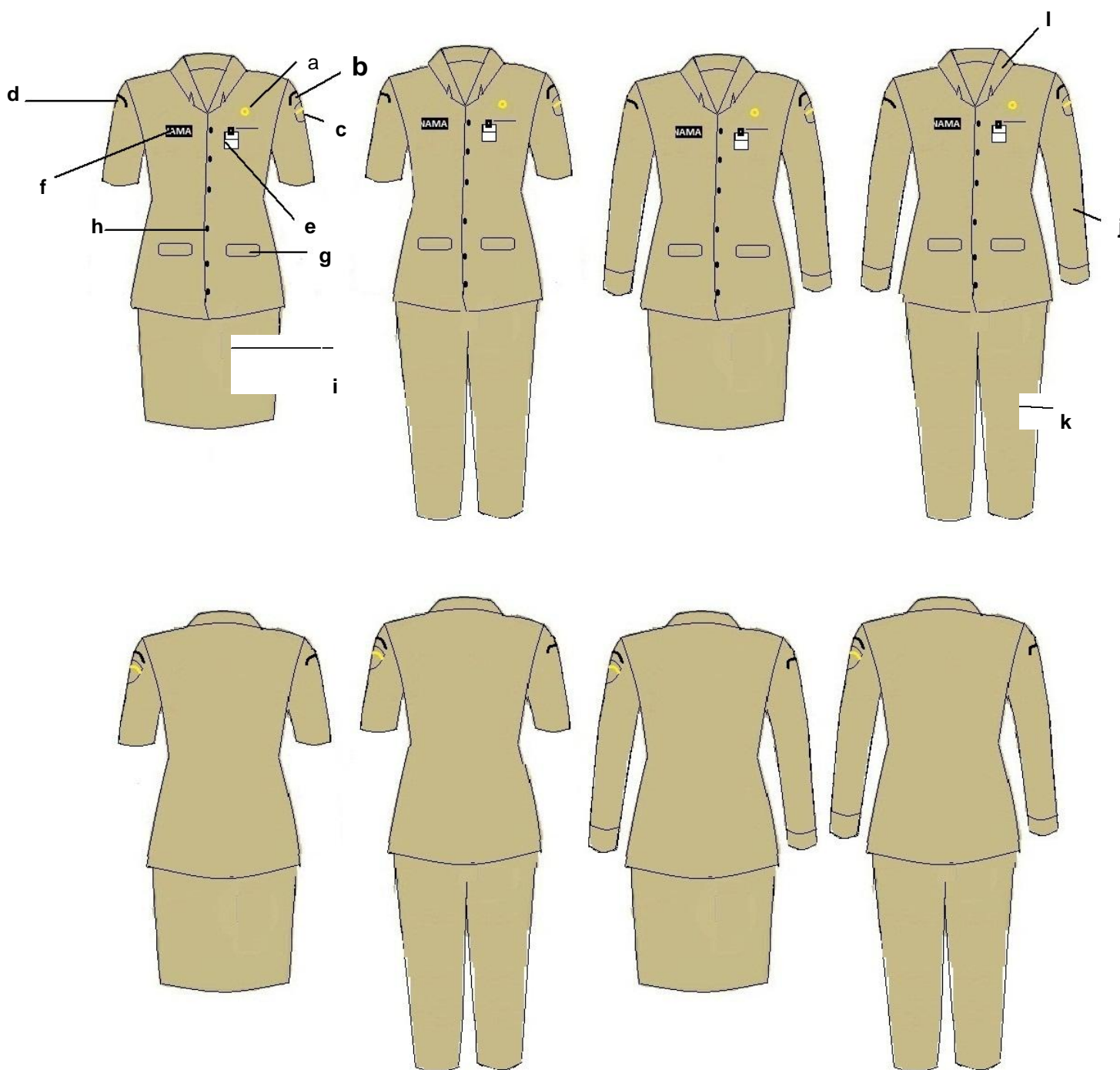


Keterangan:

- a. Lencana Korpri
- b. Papan Nama
- c. Tanda Pengenal



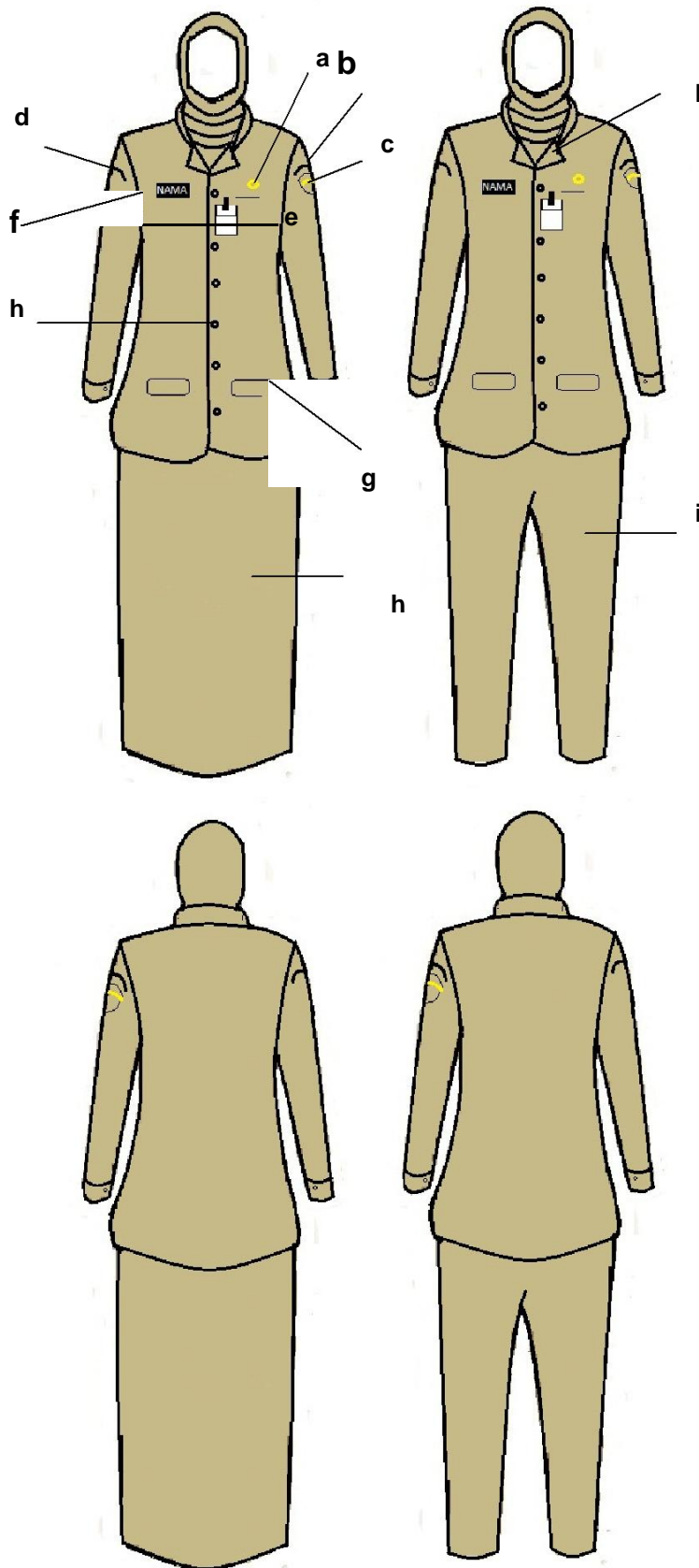
### 3. PDH WANITA WARNA KHAKI



**Keterangan:**

- |                   |                   |                   |
|-------------------|-------------------|-------------------|
| a. Lencana KORPRI | f. Papan Nama     | k. Celana Panjang |
| b. Nama Kab/Kota  | g. Saku Depan     | l. Krah Rebah     |
| c. Logo Kab/Kota  | h. Kancing Baju   |                   |
| d. Nama Pem Prov  | i. Rok            |                   |
| e. Tanda Pengenal | j. Lengan Panjang |                   |

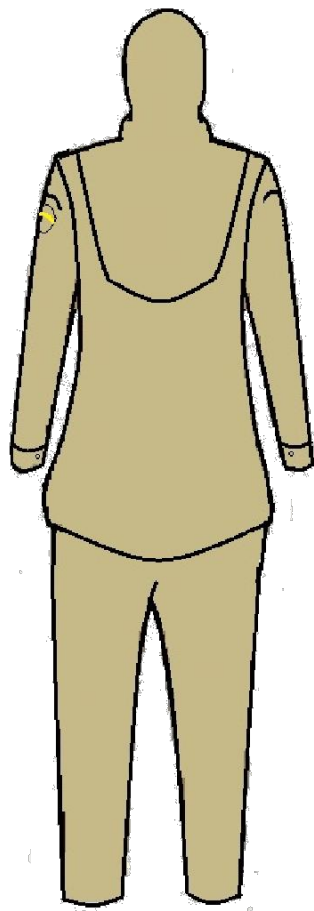
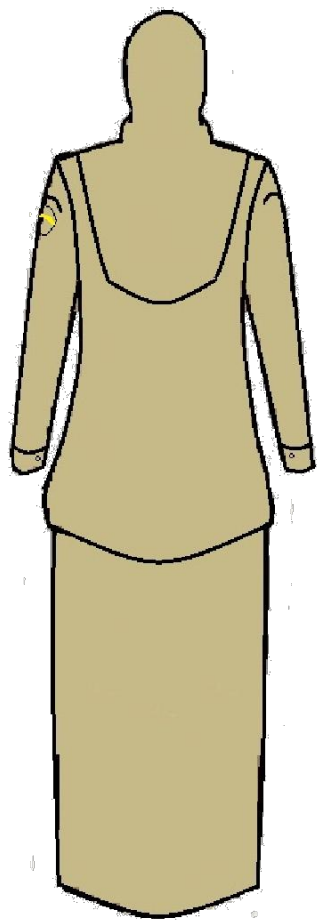
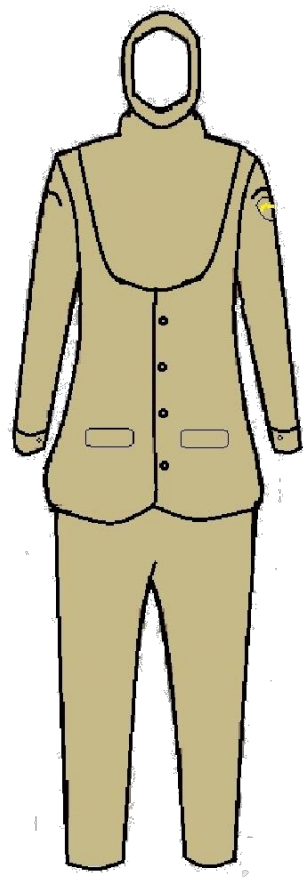
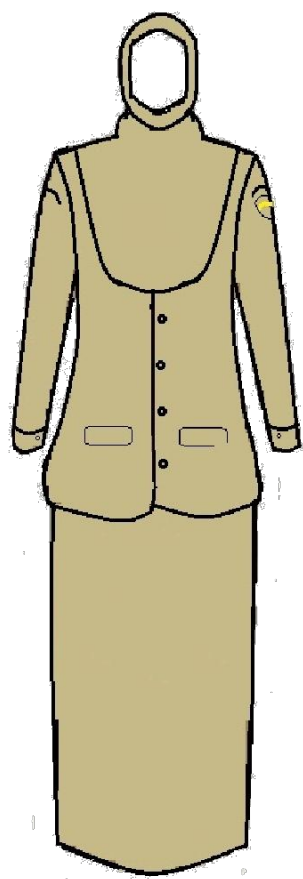
#### 4. PDH WANITA BERJILBAB WARNA KHAKI



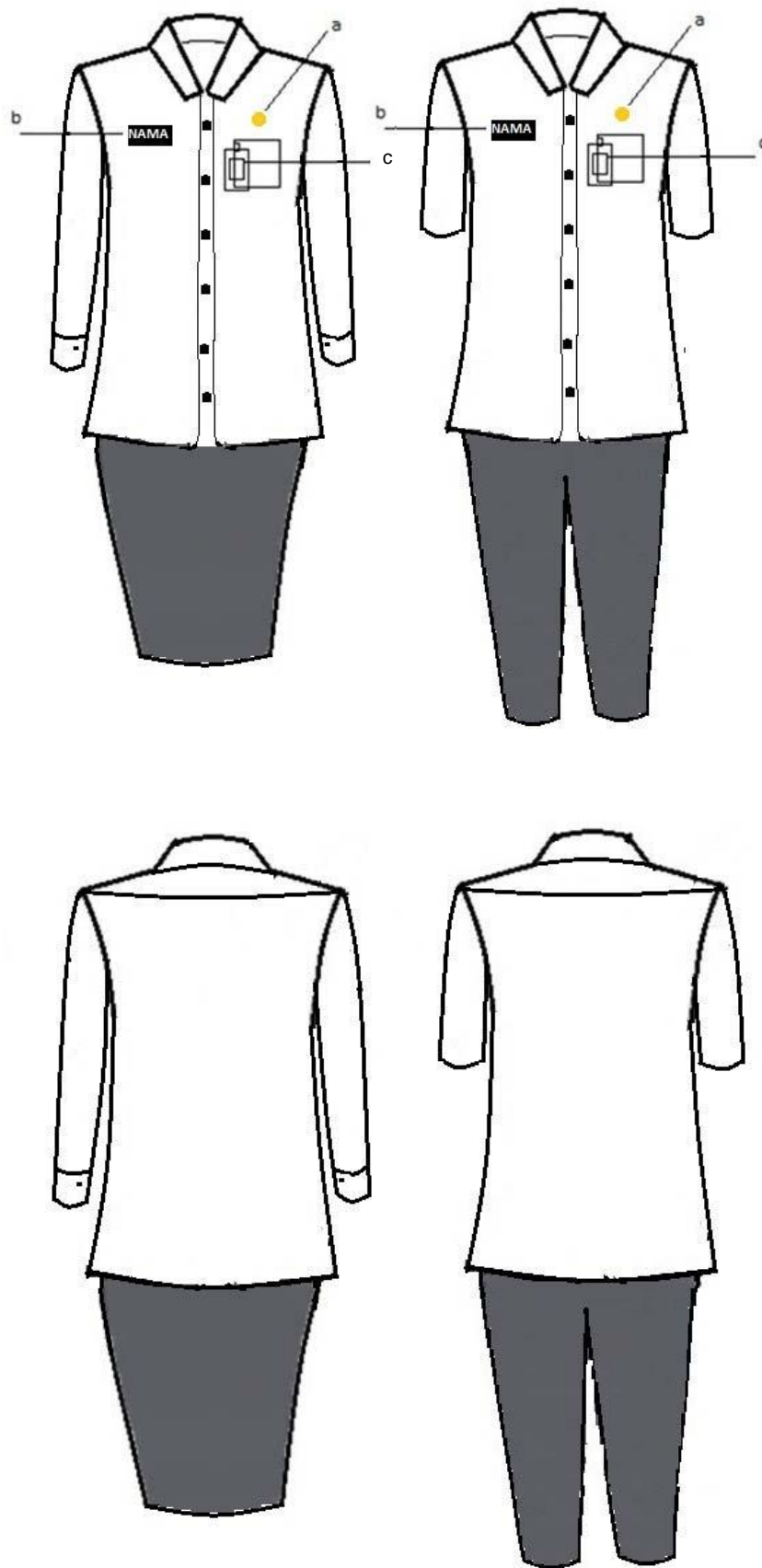
**Keterangan:**

- a. Lencana KORPRI
- b. Nama Kab/Kota
- c. Logo Kab/Kota
- d. Nama Pem Prov
- e. Tanda Pengenal

- f. Papan Nama
- g. Saku Depan
- h. Kancing Baju
- i. Rok
- j. Lengan Panjang
- k. Celana Panjang
- l. Krah Rebah



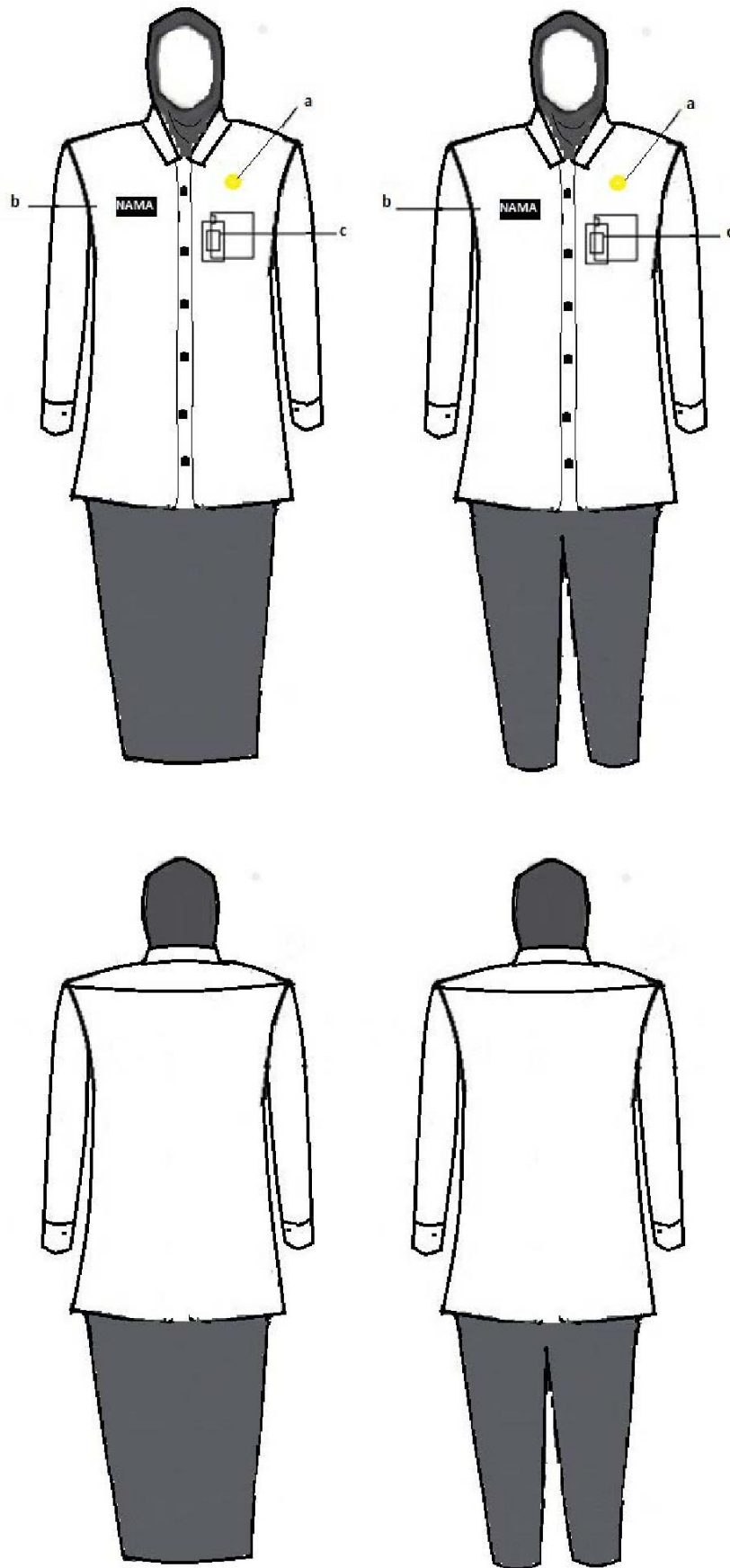
## 5. PDH KEMEJA WARNA PUTIH WANITA



Keterangan:

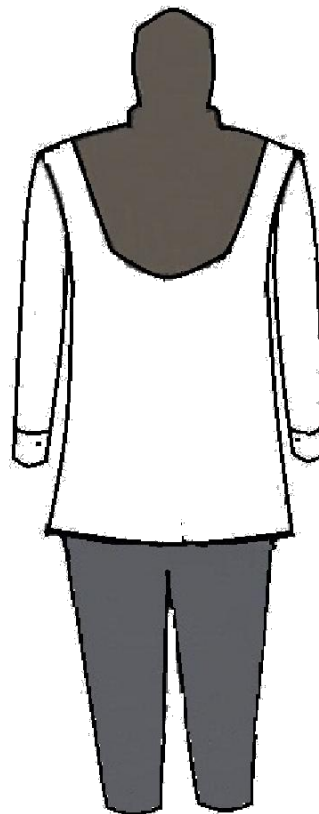
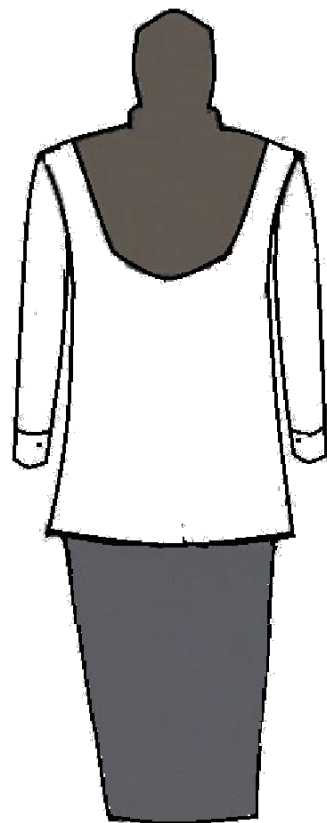
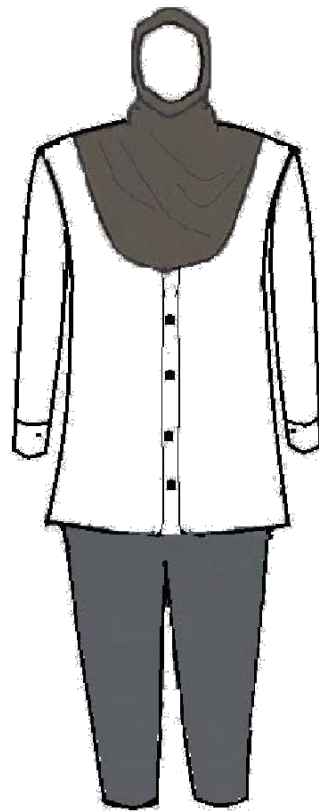
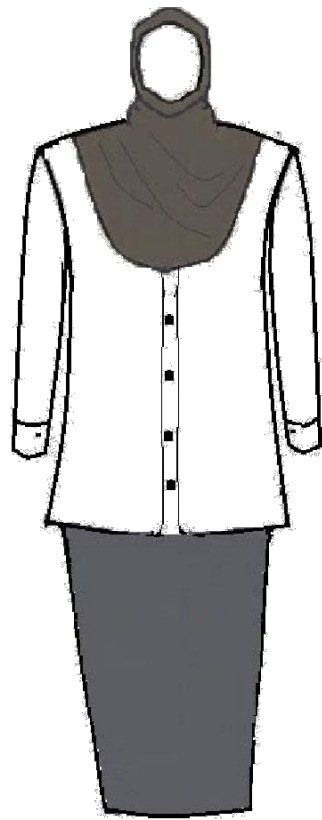
- a. Lencana Korpri
- b. Papan Nama
- c. Tanda Pengenal

## 6. PDH WANITA BERJILBAB KEMEJA WARNA PUTIH



Keterangan:

- a. Lencana Korpri
- b. Papan Nama
- c. Tanda Pengenal



Keterangan:  
a. Lencana Korpri  
b. Papan Nama  
c. Tanda Pengenal

Salinan sesuai dengan aslinya  
KEPALA BIRO HUKUM,

ttd

W. SIGIT PUDJIANTO  
NIP. 19590203 198903 1 001.

MENTERI DALAM NEGERI  
REPUBLIK INDONESIA,

ttd

TJAHJO KUMOLO